



Transpalette électrique EPT-2x500 DC

Le transpalette électrique EPT-2x500 est destiné au déplacement, sans effort, des palets en terrains irréguliers, spécialement dans le secteur de la construction. Il est homologué et il respecte tous les conditions légales et la législation de la CE

CARACTERISTIQUES TECHNIQUES

Charge admissible: 1200 kg.

Capacité de levage: 200 mm.

Largueur maxi de Palette: 1.200 mm.

Mesures extérieures:

Largueur: 1.640 mm.

Hauteur: 850 mm.

Longueur: 1.590 mm.

Poids: 335 kg.

Moteur de traction: 2 x 500 W.

Moteur d'élévation: 800 W.

Capacité des batteries: 100Ah



Location / vente



EPICENTRE
Solution

Matériel de manutention
ergonomique



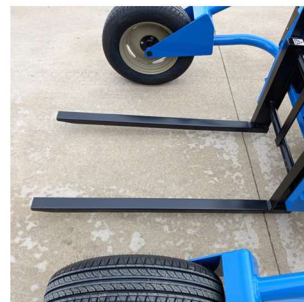


ACCESSOIRES SUPPLÉMENTAIRES

BOUTON LIMITEUR DE VITESSE



FOURCHES LONGUES (110cm)



PROTECTION DE CHARGE



ROUES SOLIDES DE 13"



Location / vente



Matériel de manutention
ergonomique

