

DIABLE MEGAMULE

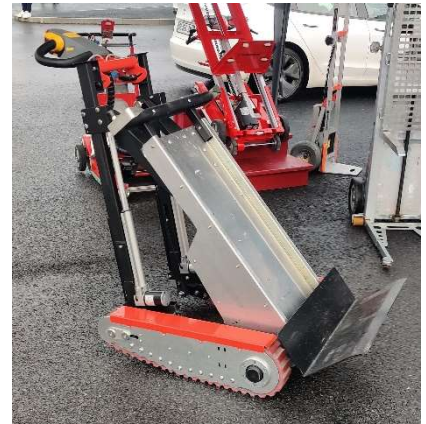
Le diable MEGAMULE, est une solution ergonomique qui augmente le confort et la productivité de toutes vos livraisons.

Grâce à cet appareil, il est possible de rouler « **tous sols** », **gravier des pentes** ou les descendre ainsi que l'ascension d'**escaliers**.



Réglage de l'inclinaison des chenilles électrique par un appui bouton sur la « tête de commande » multifonctions.

Réglage des vitesses possible à l'aide d'un bouton « tortue » pour passages difficiles et escaliers et « lièvre » pour une progressivité de vitesse de 0 à 5 km/h en fonction de la pression « doigt » sur le « papillon » de la commande.



Deux « cassettes de chenille » précisément inclinables électriquement depuis la tête de commande. L'inclinaison des chenilles conditionne l'élévation des commandes. Ainsi l'opérateur se trouve (debout) à 3 ou 4 marches au-dessus de l'appui au sol : pas de courbure de tronc pendant la manipulation de charges.

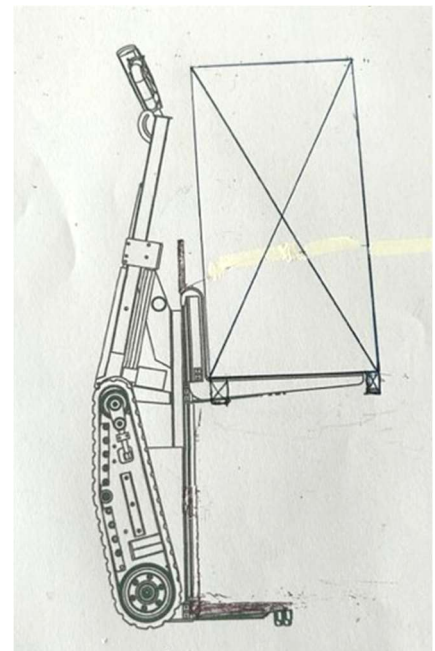
Un élévateur électrique embarqué permet le levage de la charge à 80 cm du sol.

Une fois verticalisée, la charge est stabilisée au sol par 2 « longerons » sur roulettes pivotantes doubles à la façon des « gerbeurs ».

Le diable est propulsé au sol par les chenilles et les stabilisateurs maintiennent le **colis à la verticale** (sur sol compacté et stabilisé).

Le diable MEGAMULE permet ainsi de **charger et décharger** le fourgon transporteur et ainsi servir pour la totalité des opérations de **manutention**.

Conception Française.





DIMENSIONS ET DONNEES TECHNIQUES

Largeur :	700 mm
Profondeur (hors pelle et chenilles relevées) :	400 mm
Hauteur à la poignée position « rétracté » :	1000 mm
Hauteur poignée « déployée » :	1800 mm
Largeur du bandage :	80 mm
Cassette à chenilles trapèze :	880 x 230 mm
Chenilles x 2 :	sur pivot et vérins électriques pour réglage inclinaison
Capacité colis 700 x 700 x 1500 mm	350 kg
LE MEGAMULE propose 2 vitesses:	
- une vitesse lente pour escaliers, trottoirs et tout passage qui demande des précautions.	
- Seconde vitesse variable (progressive)	depuis 0 jusqu'à 5 km/h avec la charge.
Capacité motrice	sur toutes les pentes jusqu'à 45°.
Déplacements possibles	quasiment sur tous les terrains. et sols qui peuvent supporter la charge de l'ensemble.
L'autonomie :	environ 3 à 4 H suivant poids et dénivelés rencontrés.
Se recharge sur prise 220 volts classique :	chargeur fourni.
Un élévateur électrique est embarqué (fourches ou pelle) :	Elévation 800 mm du sol
A l'aplomb de l'élévateur :	2 bras de stabilisation sur roulettes pivotantes

Devant l'appareil (sur le tablier) nous pouvons fixer différents outils pour répondre aux cas de charges que nous pouvons avoir à déplacer.

Changer chaque outil par un autre modèle se réalise en moins d'une minute.

De série :

- 1 paire de fourches : 410 x 550 mm épaisseur : 30 mm
- 1 Pelle large : 680 x 200 mm épaisseur : 7 mm